



Introducción

En el año 2011 se inició el programa **Llavors de Vida** de la Fundació Hospital de St Jaume i Sta Magdalena (FH) como parte del Programa de **Atención Integral a Personas con Enfermedades Avanzadas (PAIPEA)** de la Fundación Bancaria La Caixa.

Considerando los años de funcionamiento del programa, se hace necesario evaluarlo.

Objetivos

- 1 Describir las **características sociodemográficas de los voluntarios**.
- 2 Describir el **nivel de satisfacción con el programa**, su sentimiento de utilidad en la acción que realizan y explorar **qué aspectos aportan valor para el paciente y para la familia**.

Metodología

- **Exploración de base de datos** histórica del programa Estadísticos descriptivos.
- **Encuesta a voluntarios**. Estadísticos descriptivos y análisis de contenido.

Resultados

1 Características de los voluntarios del programa (2008-2019)

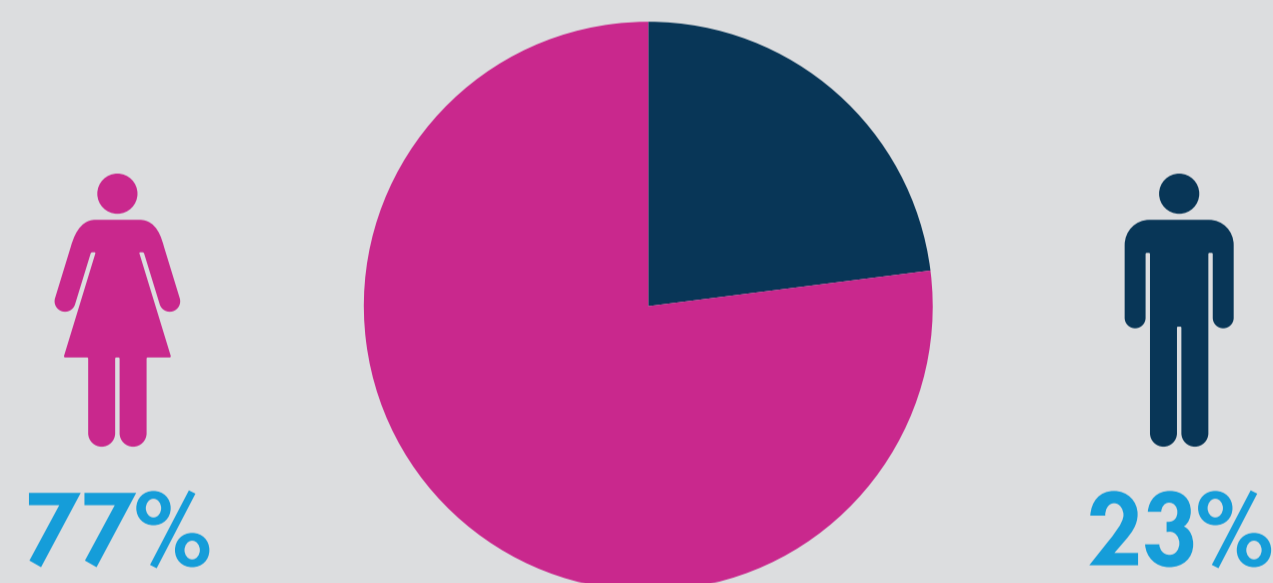
Voluntarios desde 2008 (N = 65)

Total de casos atendidos = 105
Edad = 52 años

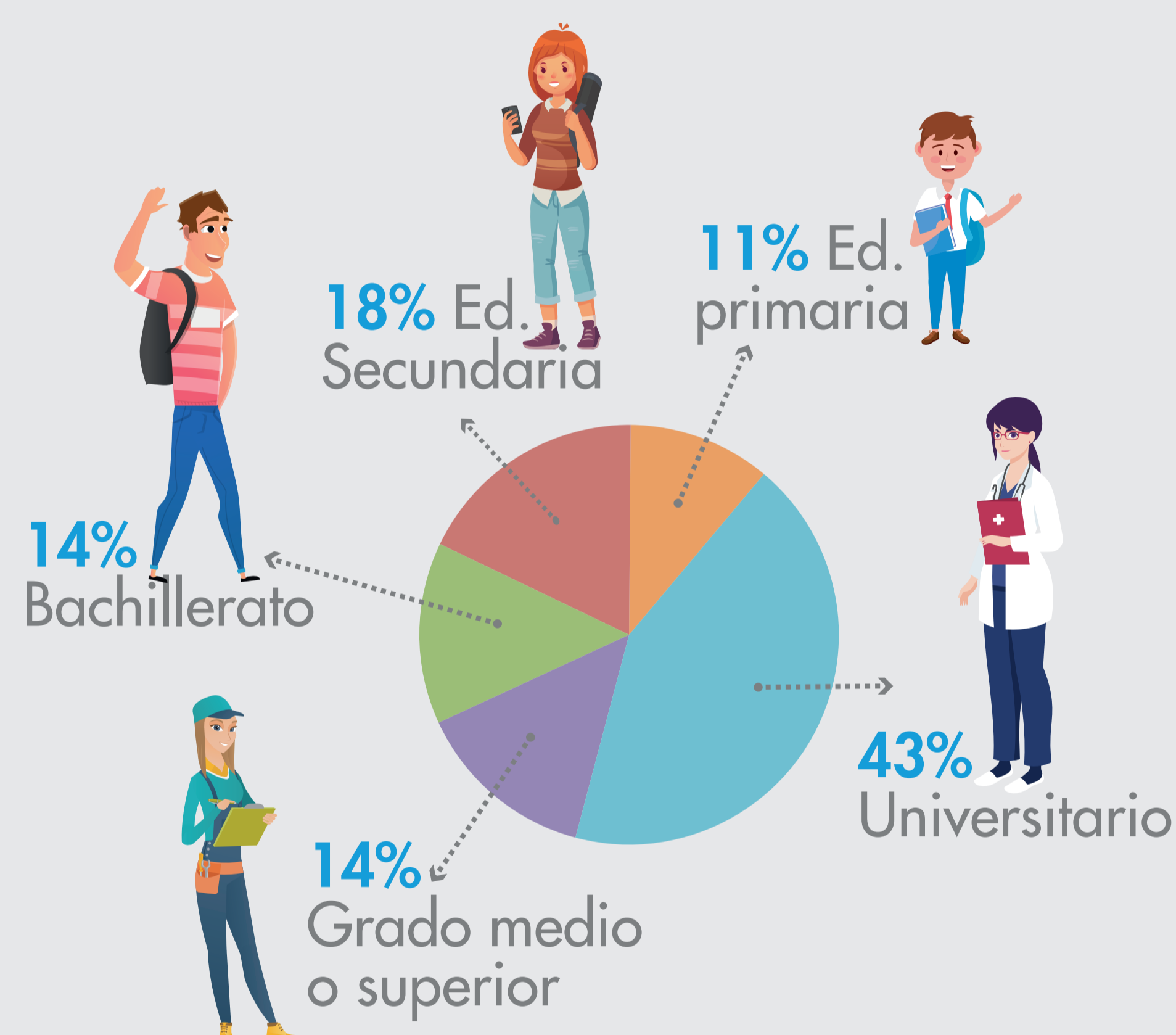
\bar{X} Permanencia en el programa = 2,59 años

\bar{X} Casos atendidos por voluntario = 1,62

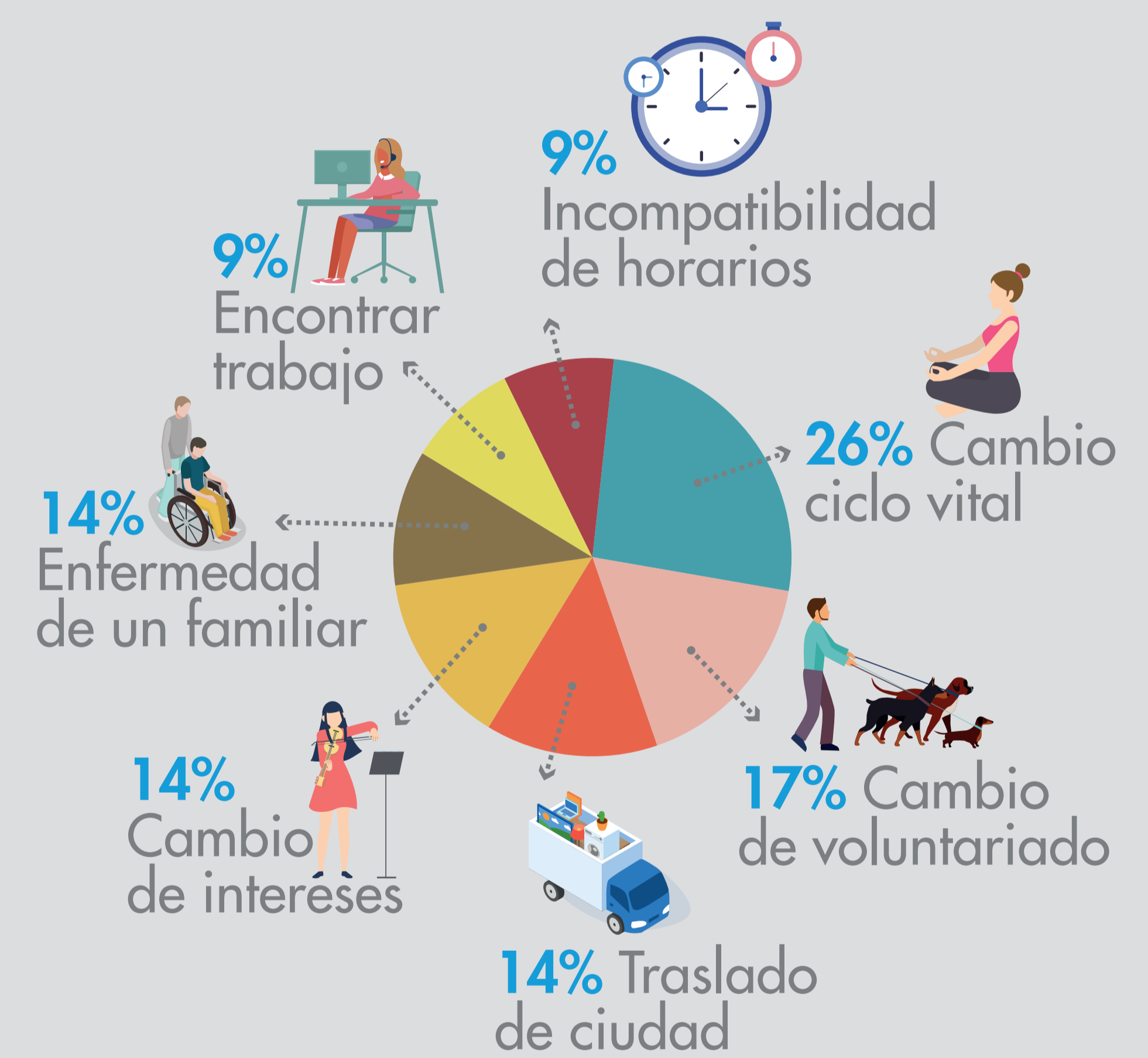
El tiempo medio transcurrido entre la activación del voluntario y el fallecimiento del paciente es de 11.5 meses



Nivel educativo



Motivos de bajas (N = 35)



2 Satisfacción de los voluntarios y elementos de valor

- Han respondido la encuesta: 22 voluntarios (14 mujeres, 63.64%; con una media de edad de 56.91 años y de 6 años de participación en el programa).
- Un **88%** de los encuestados dice sentirse **satisfecho o muy satisfecho** con el programa, un **12%** menciona sentirse **ni satisfecho ni insatisfecho**.
- Aspectos del programa que los voluntarios recomendarían mejorar, un **25%** señala **la formación**.
- Los voluntarios encuestados valoran su **sentimiento de utilidad en un 8.38** en una escala del 1 al 10 (siendo 10 el sentimiento máximo de utilidad).



Conclusiones



La mayoría de los voluntarios son **mujeres** en su etapa de adultez intermedia con **formación universitaria**.



Destaca el **compromiso del voluntariado** por permanecer en el programa alrededor de **2 años y medio** (como promedio).