



**FUNDACIÓ**  
HOSPITAL

SANT JAUME I  
SANTA MAGDALENA

# MEMÒRIA 2012 PROJECCIÓ 2013



# memòria



ÀNGELS CANTOS  
*directora de la fundació*

La Comarca del Maresme i la seva capital Mataró compten amb una institució, la Fundació Hospital, especialitzada en la millora de la qualitat de vida de les persones que ofereix un molt ampli catàleg de serveis que responen al llegat del seu fundador Mossèn Jaume Sala en la construcció d'una mirada humanista, integral i de futur.

Tot l'equip professional de la Fundació, els nostres col·laboradors i les entitats socio-sanitàries allotjades en la nostra seu compartim l'objectiu de construir una ciutat més equilibrada, més solidària i més sana. Aquesta missió comú es concreta amb actuacions dirigides a aquelles persones que més ho necessiten.

*Entitat amb certificat de qualitat  
ISO 9001 pels serveis de suport  
emocional*







Aquí veureu reflectit en aquesta memòria 2012 i una part del 2013 aquest concepte de voler anar més enllà, encara en plena crisi els serveis són més demandats, així doncs durant el 2012 hem donat suport psicològic a 931 persones superant en visites les de l'any anterior, i la perspectiva en el 2013 és d'aproximadament arribar a 1.200 persones. Els serveis creixen. Hem acompanyat a 517 persones per superar el procés de mort i de dol, hi ha 368 persones que intercanvien temps en lloc de monedes (tenim un dels bancs del temps més importants de Catalunya) i gestionem una borsa de voluntariat de 238 persones, simplement per referir-me a algunes de les activitats que veureu reflectides en l'informe.

El nostre model de fundació és original i útil dos conceptes de maridatge complex però de resultats interessants, que s'orienta vers la qualitat i on l'acollida i l'acompanyament en el procés són peces imprescindibles del sistema que es reflecteix en les nostres enquestes de satisfacció anuals on els usuaris/clientes ens esperonen amb les seves valoracions positives a seguir millorant any rere any.

En un context de crisi, on les persones estem condicionades per una atmosfera de carència i dificultat és quan més fortalesa cal demostrar i hem d'oferir més qualitat en els serveis.

I encara que sembli una equació de difícil resolució (més qualitat i menys serveis), el llegat de la Fundació Hospital rebut ja fa 4 segles ens empeny i ens inspira per anar més enllà de les nostres limitacions, per construir pas a pas un projecte que segueixi travessant el temps amb una missió que difícilment té fi, millorar la vida de les persones i especialment d'aquelles més necessitades.

És cert que el moment actual és difícil i econòmicament complex, és cert que la Fundació també ha sentit la mossegada de la crisi econòmica amb una pèrdua d'encàrrecs externs i uns menors ingressos per subvencions, però també és cert que continuem creant nous projectes, en el 2014 inaugurarem un centre de diagnòstic i tractament per infants i joves, no pararem d'expandir-nos per la comarca, el nostre proper projecte és instal·lar una petita sucursal de la FH a Calella, lligada a un conveni amb l'Hospital d'aquesta ciutat, entre d'altres. Els reptes ens mouen i el repte d'empènyer la fundació cap el futur ens ajuda a apaivagar la por d'aquests temps difícils, ara més que mai és imprescindible cultivar una actitud valenta i compromesa davant d'aquests moments d'incertesa.

M'agradaria compartir una frase que en els moments de dificultats sempre em diu una companya de la Fundació "Mai por" i la vull compartir. MAI POR.



# ÍNDICE

- 01 / La Fundació Hospital
- 02 / Evolució dels serveis
- 03 / Dades 2012
- 04 / Projecció de futur
- 05 / Informe tècnic i de gestió
- 06 / Entitats col·laboradores



**FUNDACIÓ**  
HOSPITAL  
SANT JAUME I  
SANTA MAGDALENA

# *la fundació hospital*

La Fundació Hospital Sant Jaume i Santa Magdalena, és una de les entitats més antigues de la ciutat de Mataró, fundada l'any 1647 per atendre als ciutadans més necessitats. Des d'aleshores ha evolucionat molt per adequar-se als canvis de la societat a la que serveix amb el viu compromís de vetllar per la qualitat de vida de les persones mitjançant uns serveis d'excel·lència i des d'una visió integral de les persones.

La nostra raó de ser és la de contribuir a la salut i el benestar social de la comunitat oferint serveis, espais i oportunitats on persones i organitzacions puguin trobar els coneixements, els recursos i l'acompanyament necessari per desenvolupar-se integralment.

## **VISIÓ:**

La Fundació vol ser un referent d'excel·lència i innovació en el desenvolupament de serveis per la millora de la qualitat de vida de les persones en tres grans àrees: l'emocional i psicològica, la social i relacional, i per últim, l'existencial.





## MISSIÓ:

La nostra missió té per objecte donar suport i acompanyament de qualitat a les persones en situacions de dolor emocional, canvi o transformació personal, així com fomentar la convivència i la solidaritat de la comunitat.

Per entendre la nostra raó de ser, és important conèixer aquella missió per la qual treballem dia a dia. Així, la nostra realitat gira entorn de quatre eixos bàsics:

**Acollir, assessorar i donar suport** de qualitat a les persones en processos de dolor emocional i/o psicològic.

**Acompanyar i inspirar** el desenvolupament en situacions de canvi i transformació de les persones.

**Contribuir i fomentar** la convivència i la solidaritat de la comunitat.

**Generar i compartir** el coneixements i les experiències adquirides

Al llarg de **l'any 2012** la Fundació Hospital ha arribat a atendre, assessorar, formar, acompanyar i acollir a **4.172 persones** de manera directe entre tots els serveis i projectes i que han impactat de manera indirecte com a mínim en unes **8.500 persones**.

## *Àmbits d'intervenció*

### **30** PROJECTES EN DIVERSOS AMBITS D'INTERVENCIÓ

Actualment gestiona **més de 30 projectes** i serveis a Mataró i comarca enmarcats en els següents àmbits d'intervenció:

#### **Àmbit psicològic**

Psicologia, psiquiatria i logopèdia

#### **Àmbit salut i benestar**

Activitats fisicoemocionals i teràpies naturals

#### **Àmbit relacional/comunitari**

Voluntariat i iniciatives socials

#### **Àmbit associatiu**

Hotel d'Entitats sociosanitàries



## *Professionalitat i implicació, l'equip humà*

- 11** PROFESSIONALS EN PLANTILLA
- 5** PROFESSIONALS VINCULATS A CONVENIS AMB ENTITATS EXTERNES
- 34** PROFESSIONALS COL·LABORADORS EXTERNES:
  - 19** PROFESSIONALS COL·LABORADORS PERMANENTS
  - 15** PROFESSIONALS COL·LABORADORS ESPORÀDICS
- 12** VOLUNTARIS SUPORT A L'ENTITAT EN LA GESTIÓ DE PROJECTES SOLIDARIS

Un dels principals actius de la fundació radica en les persones que hi treballen dia a dia i que fan possible que es puguin dur a terme tots els projectes i serveis.

Actualment l'equip de treball el conformen un equip estable de professionals en diverses àrees de gestió transversal i de producció i diversos equips de professionals, col·laboradors permanents, per als serveis d'atenció psicològica i psiquiàtrica, logopèdia, activitats fisicoemocionals i teràpies naturals. Comptem també al llarg de l'any amb un gran nombre de professionals que per la seva experiència, expertesa i coneixements fan de formadors i docents en els cursos i tallers programats.

Per a la gestió de projectes comunitaris i de voluntariat que mouen un gran nombre de persones, l'àrea de desenvolupament comunitari compta amb el suport d'un equip de dinamitzadors voluntaris que se'ls ha format expressament per la gestió dels projectes.







**FUNDACIÓ**  
**HOSPITAL**

SANT JAUME I  
SANTA MAGDALENA

## *evolució dels serveis*

### ÀMBIT PSICOLÒGIC I ÀMBIT SALUT I BENESTAR:

L'evolució de les dades d'usuaris atesos en els darrers 5 anys reflecteix el contínu procés d'expansió en l'oferta de serveis orientats a cobrir demandes i necessitats específiques d'atenció a les persones, a la vegada que fomentem processos de consolidació i millora qualitativa dels serveis, això es reflecteix especialment cada tres anys, en els exercicis 2007 (creació del Banc del Temps), 2010 (certificació ISO 9001) i el 2013 (consolidació del model terapèutic) on l'esforç invertit en la consolidació de serveis i projectes amortigua moderadament el creixement net en usuaris que en cap cas baixa del 5%.

### ÀMBIT RELACIONAL/COMUNITARI I ÀMBIT ASSOCIATIU:

Arran del procés de consolidació de l'any 2007 l'evolució del creixement ha estat sostingut fins arribar a un sostre assistencial al voltant dels 360 usuaris/socis del banc del temps i dels 250 voluntaris actius de la borsa de voluntariat. La dotació econòmica i de recursos humans per aquests dos àmbits no ens ha permès ampliar l'atenció i el suport en la gestió per la qual cosa l'any 2011 vam veure necessari que els projectes comencessin a autogestionar-se per això actualment comptem amb dos equips de dinamitzadors voluntaris per a cada projecte que donen viabilitat i permeten pensar en poder ampliar-los en un futur, tot i que necessitem un procés de consolidació que tenim previst sigui efectiu l'any 2014.

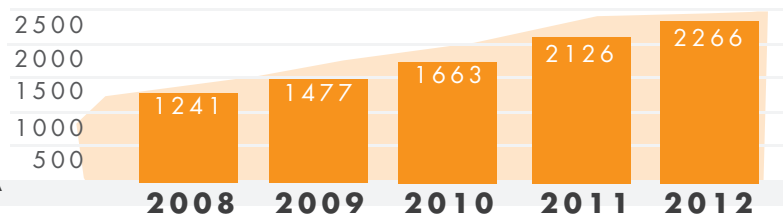


# Evolució del número d'usuaris atesos en els serveis de psicologia i espai salut 2008-2012

## 5 ANYS D'EVOLUCIÓ POSITIVA

### ANTECEDENTS DEL CREIXEMENT

- 2004** Inauguració edifici (juliol)  
Hotel d'Entitats (14 entitats)  
Borsa de voluntariat (112 voluntaris)  
Servei atenció psicològica
- 2005** Inici del model de negoci  
Servei atenció psicològica  
Servei d'atenció a persones que pateixen maltractaments  
Servei d'assessoria jurídica  
Activació del patrimoni  
"Ajudar a morir humanament", servei de suport psicològic i voluntariat
- 2006** Programa "Aprendre amb Tu", xerrades sobre pèrdues i canvis en l'entorn familiar, Generalitat de Catalunya.  
Agenda per la Solidaritat Local  
Formació externa
- 2007** Programa Atenció al cuidador  
Programa Aprendre a envellir  
Programa Atenció a la Dona, ajuntament de Mataró  
Guia d'Atenció al Cuidador, col·laboració amb Hartmann  
Grups d'Atenció al Cuidador, Diputació de Barcelona.  
Premis "Tec-In Dependent" sobre tecnologia i discapacitat, coorganitzadors amb TecnoCampusMataró.  
Jornades "Smart Materials i Dependències", coorganitzadors amb Cetemmsa.  
Estudi "La influència de l'espiritualitat en el dol", col·laboració amb la Fundació Vidal i Barraquer.  
Publireportatges solidaris, amb la col·laboració de TV Mataró.  
Experiències d'educació en valors, amb el suport de la Fundació Jaume Bofill  
Inici del projecte Banc del Temps  
Pàgina web Banc del Temps ([www.bancdeltemps.org](http://www.bancdeltemps.org))  
Pàgina web Fundació ([www.fundaciohospital.org](http://www.fundaciohospital.org))



### EVOLUCIÓ POSITIVA

- 2008** Programa d'atenció i suport emocional a malalts avançats (Obra Social, La Caixa)
- 2009** I jornada "l'Art del bon acompanyar en la vida i en la mort"
- 2010** Servei d'atenció psicològica per a infants i joves  
Certificat ISO 9001 - (Applus)  
Creació pàgina web de voluntariat ([www.activatvoluntari.org](http://www.activatvoluntari.org))  
Nou disseny pàgina web Fundació
- 2011** Projecte d'Auditories SAD Qualitat, Diputació de Barcelona  
II jornada "l'Art del bon acompanyar en la vida i en la mort"  
"Llavors de vida", formació de voluntaris en acompanyament a malalts amb malaltia avançada
- 2012** Incorporació del servei de teràpies naturals del Consorci Sanitari del Maresme a la Fundació edició del Títol d'expert universitari en Dol, conjuntament amb la Facultat d'Educació Social i Treball Social Pere Tarrés - URL (Universitat Ramon Llull)  
Codi ètic  
Estudi "Processos cognitius en dones víctimes de violència de parella", col·laboració amb la Universitat de Barcelona.  
Projecte Vincles
- 2013** Implementació acollides i consolidació del model terapèutic  
I jornades "Aprentatge Servei a la ciutat de Mataró", coorganitzadors amb l'IME



**FUNDACIÓ**  
HOSPITAL

SANT JAUME I  
SANTA MAGDALENA

*dades 2012*

03





## *Àmbit psicològic*



### **BENEFICIARIS**

**1.994** PERSONES DE MANERA DIRECTA  
**15** GRUPS DE SUPORT

### **SERVEIS**

Atenció psicològica a persones adultes, infants i joves  
931 persones ateses / 5.396 visites

Atenció psiquiàtrica a persones adultes, infants i joves  
46 persones ateses / 113 visites

Atenció i acompanyament al dol  
100 persones ateses / 373 visites

Atenció i suport emocional a malalts avançats  
517 persones ateses / 2.914 visites

Atenció a la dona  
72 persones ateses / 231 visites

Atenció psicològica a dones maltractades  
136 persones ateses / 325 visites

Atenció psicològica grupal  
184 persones ateses

7 Grups de suport emocional  
3 Grups de dones maltractades

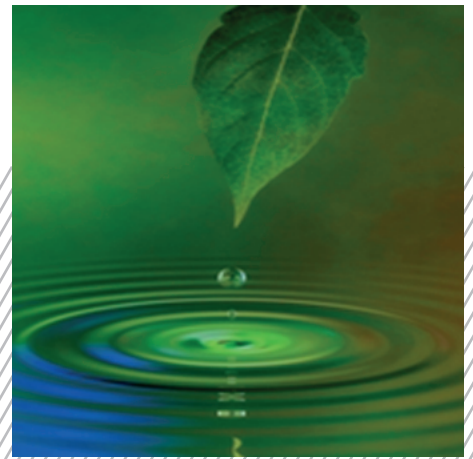
1 Grup de dona  
2 Grups de dol

2 Grups psicopedagògics

Logopèdia per a persones adultes, infants i joves  
8 persones ateses / 79 visites

Els serveis de suport emocional tant a nivell individual com grupal, van dirigits a totes aquelles persones que es troben en processos de dolor emocional i/o psicològic i que necessiten el suport i l'atenció d'un professional. Atensem des d'un marc d'intervenció cognitiu-conductual complementat amb teràpies de III generació sota un enfoc sistemàtic i amb una dinàmica de treball multidisciplinar. Cal destacar que és l'àmbit més representatiu de la fundació en quant a volum de visites realitzades a nivell individual, 9.431 visites. Aquest any hem realitzat la 1<sup>a</sup> edició del **Curs d'expert universitari en Dol** juntament amb la Facultat d'Educació Social i Treball Social Pere Tarrés – URL, en el que s'han format 18 professionals que han valorat molt positivament la formació rebuda. També s'han realitzat **10 grups** de cuidadors per la Diputació de Barcelona amb 110 persones de tota la comarca.

*Àmbit salut i benestar*



## **BENEFICIARIS**

**272** PERSONES DE MANERA DIRECTA

## **SERVEIS**

Activitats fisicoemocionals

158 persones que participen

loga/tai txi-kung/biodansa/Holigym

Teràpies naturals

114 persones ateses / 445 visites

Homepatia/osteopatia/acupuntura/massatge

És un servei dedicat a cuidar i millorar la salut de les persones mitjançant diverses disciplines que considerem essencials per la seva complementarietat amb la medicina i els tractaments tradicionals. Les tècniques i tractaments són naturals, bioreguladors, energètics i poc agressius, fet que permet al cos recuperar-se de manera equilibrada i harmònica. El servei de teràpies naturals és el primer any que es realitza i les activitats fisicoemocionals, encaminades a fomentar l'equilibri físic, mental i emocional, compta ja amb grups estables i amb una gran participació.

## *Àmbit relacional/comunitari*



### **BENEFICIARIS**

**606** PARTICIPANTS DIRECTES

### **PROJECTES I ACTIVITATS**

Borsa de voluntariat

238 voluntaris / 40 entitats

Banc del temps

368 socis / 2.267 intercanvis individuals i grupals

Projectes Aprenentatge-servei

Col·laboració i suport en 3 projectes:

“Esports adaptats amb alumnes escola Pía Sta. Anna”

“Apropar les noves tecnologies gràfiques a persones amb discapacitat”

“Amb tu és possible: Iniciació al voluntariat”

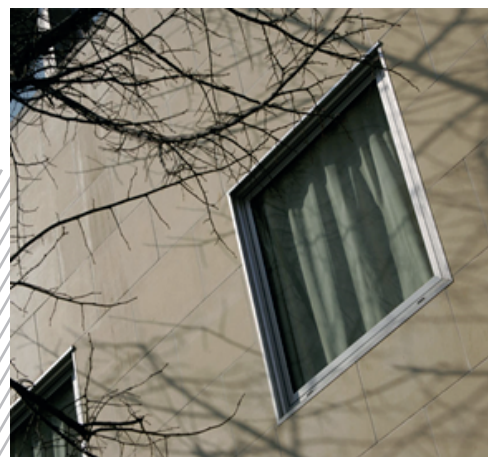
Curs de voluntariat

13 voluntaris formats

La Fundació potencia i promou el voluntariat a la ciutat de Mataró, gestionant una borsa permanent de voluntaris pel sector social i sociosanitari els quals forma, assessora i en fa el seguiment. Una altra iniciativa comunitària que cada any creix és l'intercanvi de temps en el qual allò que es presta i es rep és temps dedicat als serveis i a les persones. Té per objectiu tant l'ajuda mútua com el reforç dels llaços comunitaris i de veïnatge. L'èxit d'aquest projecte queda reflectit en la demanda d'assessorament al llarg de l'any per part d'altres municipis de la comarca.



## *Àmbit associatiu*



### **BENEFICIARIS**

**1.300** PERSONES DIRECTES  
(SOCIS I PERSONES ATESES PER LES ENTITATS)

### **HOTEL D'ENTITATS SOCIOSANITÀRIES**

1. Associació de familiars de malalts mentals del Maresme .  
**(AFAMMMA)**
2. Associació de familiars de malalts d'Alzheimer del Maresme  
**(AFAM)**
3. Associació Parkinson Maresme
4. Associació d'alcohòlics anònims
5. Associació d'afectats de Fibromialgia i Síndrome de Fatiga  
Crònica de Mataró i el Maresme **(AFIMAT)**
6. Associació SMAP celíacs de Catalunya
7. Associació Àmbit prevenció
8. Associació Maresme Oncològic
9. Associació de diabètics de Catalunya **(ADC)**
10. Associació de persones afectades per agorafòbia i altres  
trastorns d'ansietat **(REEIXIR)**
11. Associació d'integració social Taller d'Idees
12. Associació Asperger Maresme

Mataró és una ciutat amb una vida associativa molt intensa i aquesta riquesa és un dels valors que la Fundació fomenta posant a disposició d'aquestes 12 associacions sociosanitàries un espai on poder desenvolupar la seva activitat, contribueix també operativament en la millora de la seva gestió per promoure la seva activitat i difondre els seus programes i serveis dirigits a millorar la qualitat de vida de les persones amb malalties i la de llurs famílies. Assesorem i informem als tècnics voluntaris i els oferim serveis a mida tenint en compte les seves necessitats.

Aquest any 2012 les entitats han realitzat en els espais de la fundació un total de 1.188 activitats tant fixes com puntuals, arribant a un nivell d'ocupació dels espais de 650 hores en conferències i activitats sociosanitàries i 1.910 hores en activitats fixes com GAMS i tallers.



**FUNDACIÓ**  
**HOSPITAL**

SANT JAUME I  
SANTA MAGDALENA

## *projecció de futur 2013-2014*

El creixement en els darrers anys dels serveis d'atenció psicològica i d'atenció a les persones ha estat significatiu i seguim apostant per potenciar i fer créixer idees, serveis i projectes innovadors que aportin nous coneixements, nous valors i bones pràctiques que millorin la qualitat de vida dels nostres usuaris i col·laboradors, sempre seguint la línia de valors que ens identifica.

Les línies de futur de cara el 2013-2014 que ens premetràn créixer i donar resposta a les necessitats d'atenció i suport que la ciutadania necessita són les següents

### 1. Ampliació de les àrees d'especialització en atenció psicològica a la comarca:

Detecció, diagnòstic i tractament dels trastorns d'aprenentatge i TDAH (Trastorn per dèficit d'atenció i hiperactivitat)  
Creació de nous grups terapèutics

### 2. Desplegament i creixement dels serveis d'atenció psicològica a Calella

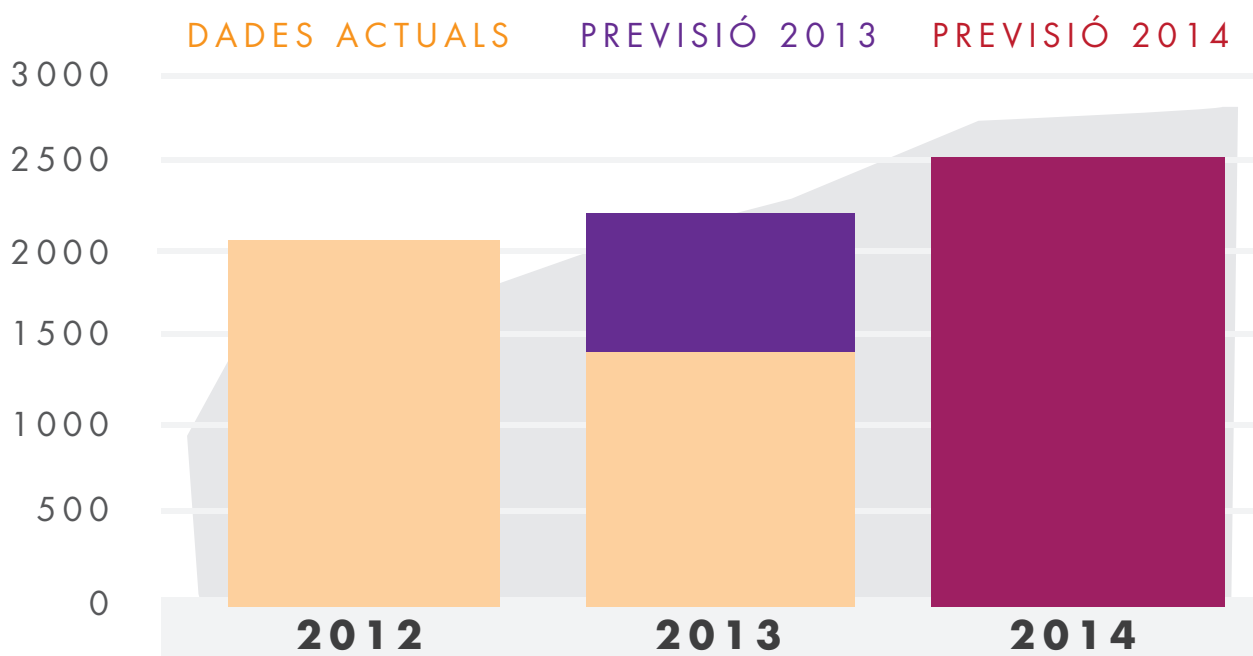
### 3. Concert amb diferents mútues/companyies d'assegurances mèdiques

### 4. Servei de consultoria i assessorament en projectes de participació social, desenvolupament comunitari i voluntariat.



## *Previsió i projecció de creixement dels serveis de psicologia i espai salut 2013-2014*

### **2014 CREIXEMENT PROGRESSIU**



Les dades del 2012 són dades històriques revisades i auditades. Per al càlcul de la previsió de 2013 hem extrapolat les dades relatives als 2 primers trimestres d'aquest exercici. Per al càlcul de la projecció de resultats pel 2014 hem extrapolat les dades de 2012 i 2013 basades en l'evolució de la tendència interanual.

Hem realitzat un càlcul conservador basat en el percentatge d'increment menor entre els anys 2008 i 2012 siguent l'increment mig sosteningut d'un 14% i el menor del 6% i el ponderem en base a l'aplicació dels resultats de tendència del 2º trimestre de 2013 en el que iniciem un projecte de fidelització i seguiment d'usuaris que apunta una millora substantiva d'entre un 3% i un 9% en evolució ascendent, aplicant el menor d'aquests valors a la nostra estimació.



**FUNDACIÓ**  
HOSPITAL

SANT JAUME I  
SANTA MAGDALENA

# *informe tècnic i de gestió*

Aquests 4 gràfics ens mostren els aspectes més significatius de la gestió econòmica, com són :

**GRÀFIC 1** L'EQUILIBRI ENTRE LES DIFERENTS FONTS DE FINANÇAMENT

**GRÀFIC 2** LA PROGRESSIÓ PER ANYS DE L'INGRÉS I LA DESPESA QUE MOSTRA UNA PROGRESSIÓ LENTA I CONSOLIDADA

**GRÀFIC 3** LA PROGRESSIÓ DE L'ACTIVITAT NOMÉS ESTANCADA L'ANY 2011

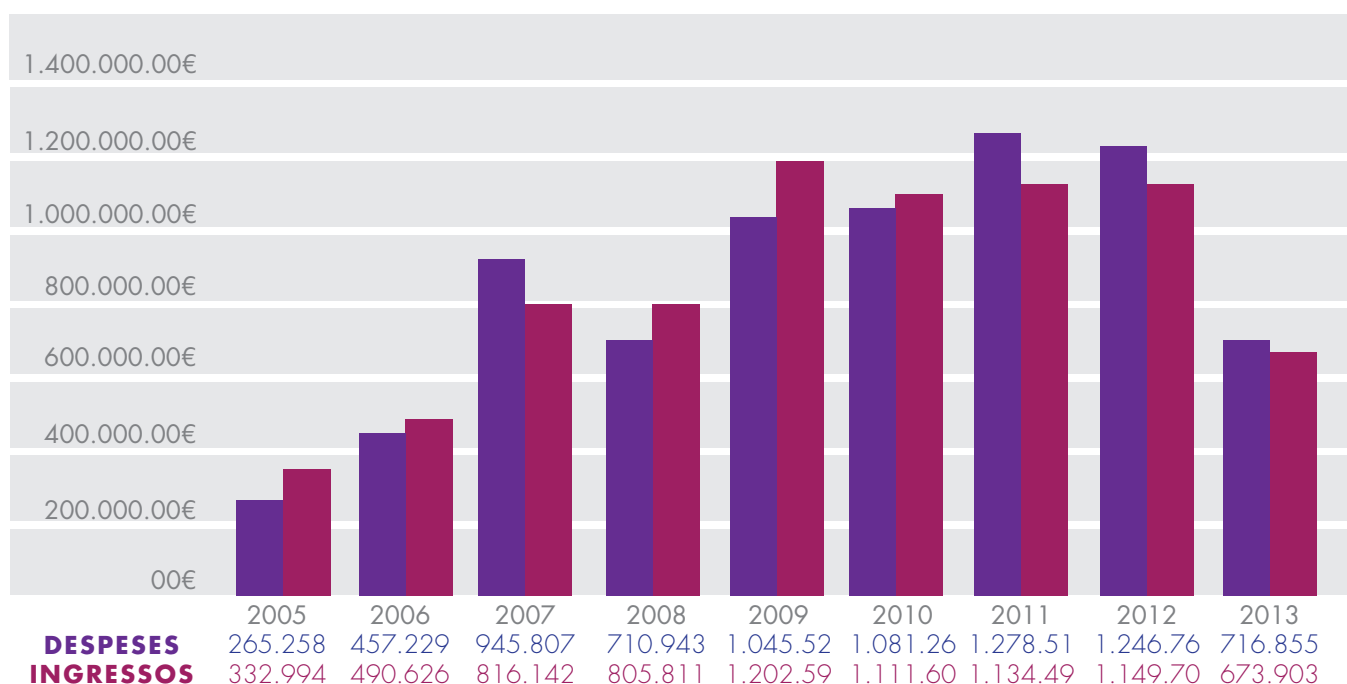
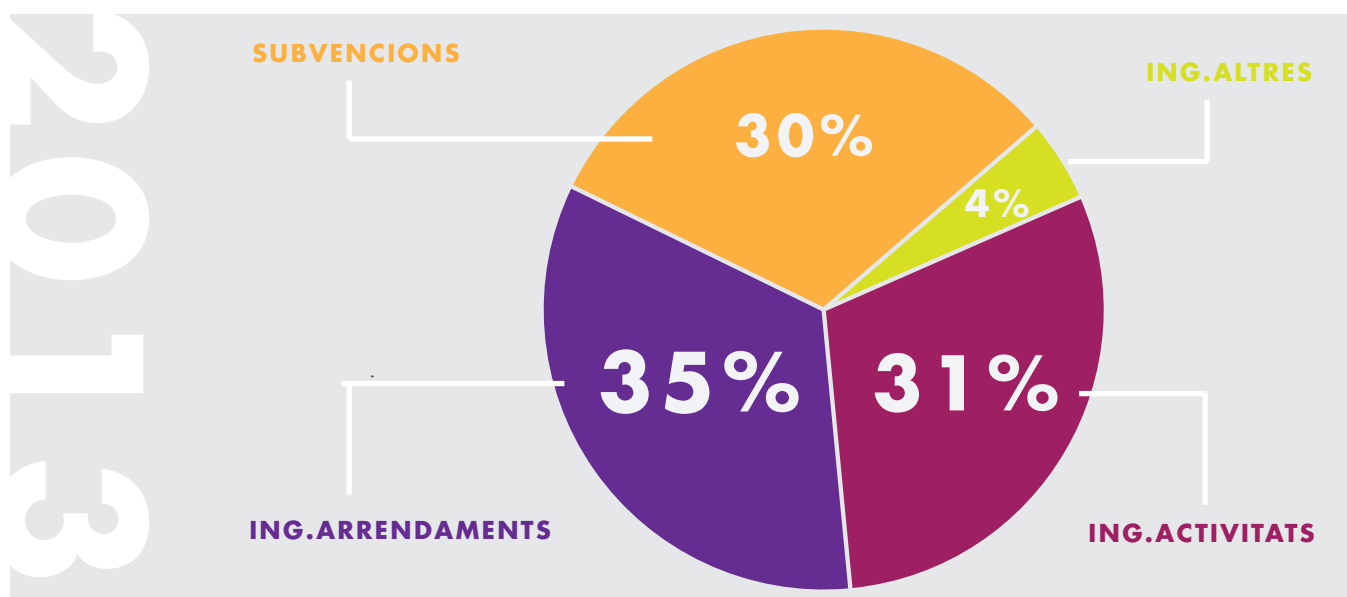
**GRÀFIC 4** L'ESTAT DE LA TRESORERIA AMB CONTÍNUA LÍNIA D'ELEVACIÓ.





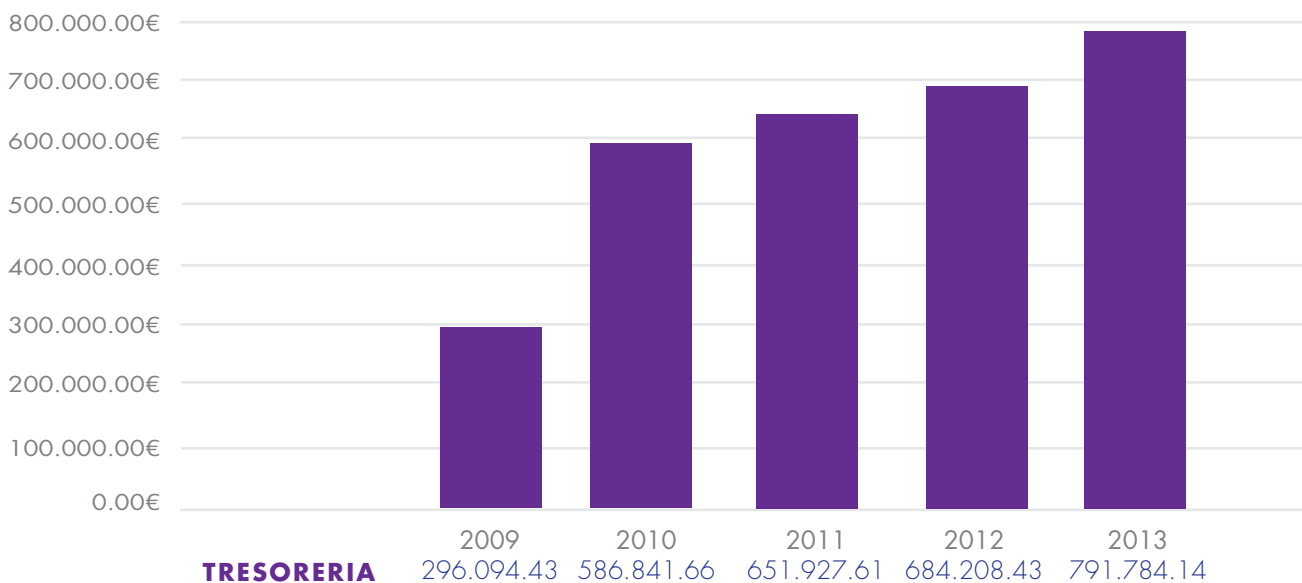
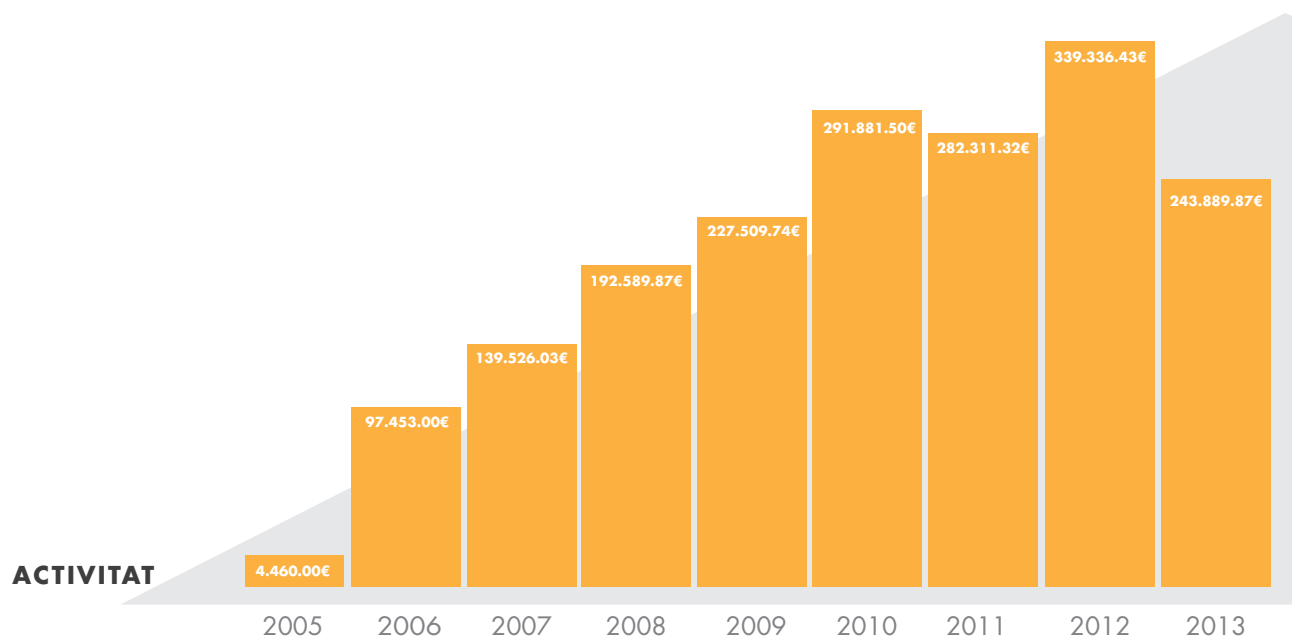
*Gràfic 1. Proporció dels ingressos: subvencions, activitats, arrendament patrimoni*

*Gràfic 2. Evolució d'ingressos i despeses*



*Gràfic 3. Ingressos per activitat (a data 27-09-2013)*

*Gràfic 4. Evolució de la tresoreria*





**FUNDACIÓ**  
HOSPITAL

SANT JAUME I  
SANTA MAGDALENA

# *entitats col·laboradores*

ENTITATS QUE ENS DÓNEN SUPORT



**Ajuntament de Mataró**



**Generalitat de Catalunya**  
[www.gencat.cat](http://www.gencat.cat)



POR SOLIDARIDAD  
OTROS FINES DE INTERÉS SOCIAL



**Obra Social "la Caixa"**



**FUNDACIÓ**  
**HOSPITAL**

SANT JAUME I  
SANTA MAGDALENA

## *entitats col·laboradores*

### ENTITATS QUE CONFÍEN EN NOSALTRES

Diputació de Barcelona  
Grups d'atenció al cuidador  
Ajuntament de Mataró  
Atenció psicològica en persones adultes  
Ajuntament de St. Pol de Mar  
Atenció psicològica en persones adultes, infants i joves  
Ajuntament de Pineda de Mar  
Atenció psicològica en persones adultes, infants i joves  
Ajuntament de Tiana  
Atenció psicològica en persones adultes, infants i joves  
Ajuntament de Cabrera  
Atenció psicològica en persones adultes, infants i joves  
Ajuntament de Dosrius  
Atenció psicològica en persones adultes, infants i joves  
Ajuntament de Sant Iscle de Vallalta  
Atenció psicològica en persones adultes, infants i joves  
Ajuntament de Malgrat de Mar  
Atenció psicològica en persones adultes, infants i joves  
Ajuntament de Vilassar de Mar  
Atenció psicològica en persones adultes, infants i joves  
ConSORCI Sanitari del Maresme – Hospital de Mataró  
Atenció i suport emocional a malalts avançats  
Corporació Sanitària del Maresme i la Selva – Hospital de Calella  
Atenció psicològica en persones adultes, infants i joves  
Atenció i suport emocional a malalts avançats  
Consell comarcal del Maresme  
Atenció psicològica a dones maltractades  
PADES Mataró  
Atenció i suport emocional a malalts avançats  
PADES Maresme Sud  
Atenció i suport emocional a malalts avançats  
PADES Calella/Blanes  
Atenció i suport emocional a malalts avançats



